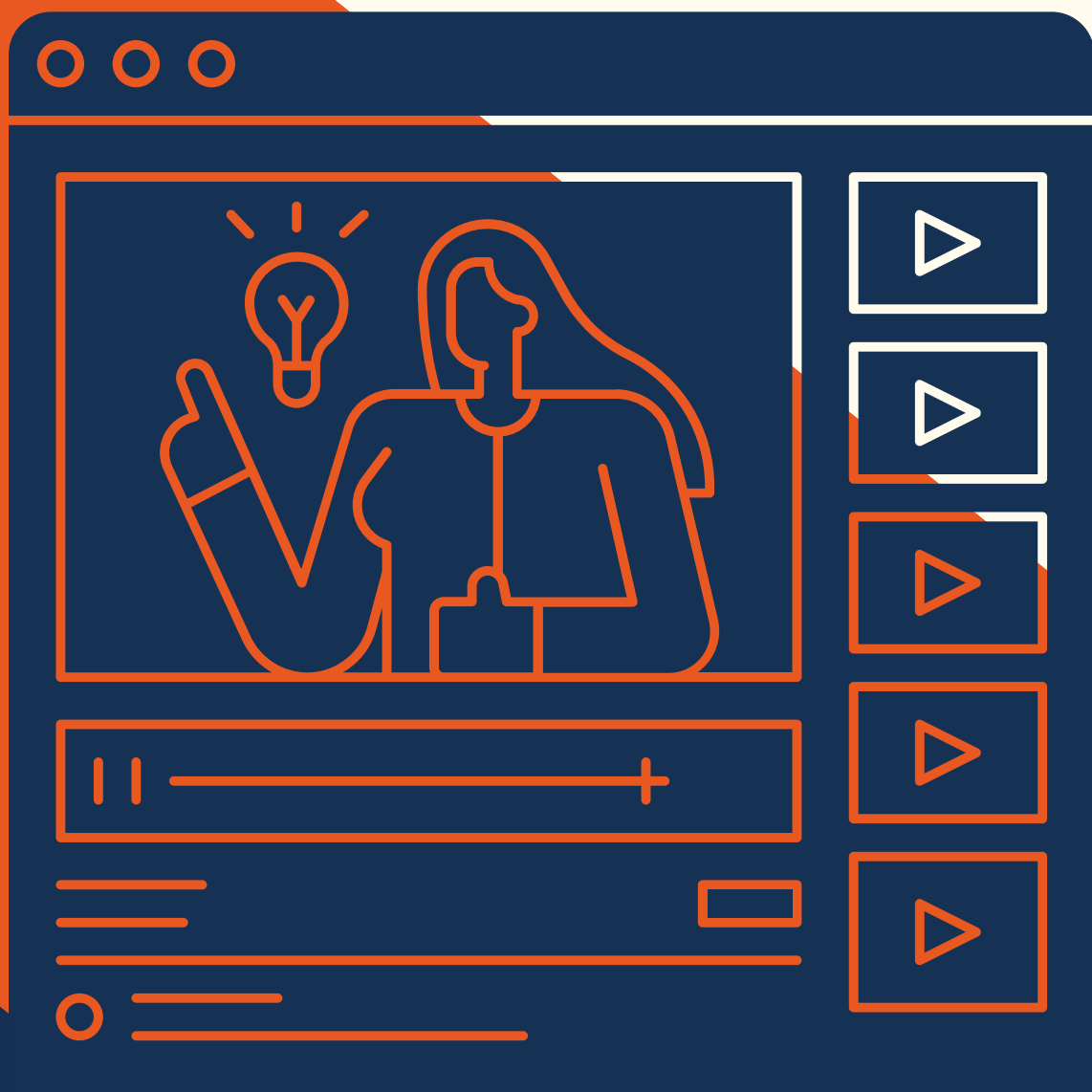


Instrukcja rozliczenia roku



Do kiedy należy rozliczyć rok



Etap studiów należy rozliczyć w nieprzekraczalnym terminie **do 30 września**. Zachęcamy jednak do rozliczenia roku tak szybko jak to możliwe. Jeżeli w czerwcu macie wystawione wszystkie oceny, możecie rozliczyć się jeszcze przed wakacjami.



UWAGA! W przypadku ostatniego roku studiów należy rozliczyć cały program 14 dni przed datą obrony.

Jeśli nie napisaliście pracy i zamierzacie wnioskować o przedłużenie toku studiów, również należy rozliczyć się do końca września. Szczegółowe informacje dotyczące procedury przedłużenia toku studiów znajdują się na stronie Wydziału Historii w zakładce "Najważniejsze informacje o studiach -> Regulamin studiów i zasady studiowania -> Przedłużenie toku studiów licencjackich/magisterskich"



Zachęcamy, aby nie odkładać formalności na ostatnią chwilę!



W jaki sposób rozliczyć rok

3

Rozliczenie roku odbywa się na podstawie podpięć oraz zgłoszenia programu do rozliczenia.

Od roku akademickiego 2021/2022 nie zwracacie się do Sekcji ds. studenckich z prośbą o wystawienie karty KOOS.

Sprawdź, czy na swoim koncie w **USOSweb** masz wszystkie spodziewane oceny i zaliczenia, a także przedmioty realizowane w danym roku akademickim. Jeśli nie, niezwłocznie skontaktuj się z Prowadzącymi zajęcia i poproś o ich uzupełnienie. W przypadku braku zajęć, skontaktuj się z Sekcją ds. studenckich (sekcja.stud.wh@uw.edu.pl)

Oceny i zaliczenia znajdziesz w zakładce **“Dla studentów -> Oceny”**

USOSweb

AKTUALNOŚCI KATALOG MÓJ USOSWEB **DLA STUDENTÓW** DLA PRACOWNIKÓW DLA WSZYSTKICH DLA ABSOLWENTÓW ADMIN

WPROWADZENIE

REJESTRACJE

- kalendarz
- koszyk
- na przedmioty
- bezpośrednie do grup
- preferencje grup

REJESTRACJE NA EGZAMINY

MOJE STUDIA

- sprawdziany
- oceny**
- podpięcia
- POL-on
- decyzje
- zaliczenia etapów
- grupy dziekańskie
- podania
- rankingi
- stypendia
- wymiana studencka
- ankiety
- płatności FK
- dyplomy
- mLegitymacja

SPOTKANIA

Rejestracja
Zarejestruj się na przedmioty lub egzaminy, obejrzyj aktualny stan Twojego koszyka rejestracji...

Sprawdziany
Zobacz wyniki oraz oceny swoich sprawdzianów, testów, egzaminów...

Oceny końcowe
Zobacz aktualne wartości ocen końcowych z przedmiotów, które zaliczałeś...

Podpięcia
Skojarz zaliczone przedmioty z jednym lub wieloma programami (lub konkretnymi etapami) studiów...

Decyzje
Zobacz i uzupełnij decyzje dziekana związane z Twoimi programami studiów...

Zaliczenia etapów
Przeglądaj swoje osiągnięcia, sprawdź czy spełniłeś wymagania etapu studiów...

Podania
Składaj podania do dziekana, przeglądaj złożone podania i zapoznaj się z decyzjami...

Rankingi
Zobacz swoje pozycje w rankingach.

Stypendia
Sprawdź przyznane Ci stypendia, zobacz/zmień numer konta, na które dostaniesz stypendium.

Wymiana studencka
Przeglądaj dostępne możliwości wymiany studenckiej w ramach programu Erasmus+, zobacz/zmień numer konta, na które dostaniesz stypendium na wyjazd.

Wykonaj brakujące **podpięcia** pod dany etap studiów. W przypadku braku możliwości podpięcia przedmiotów, skontaktuj się z Sekcją ds studenckich (sekcja.stud.wh@uw.edu.pl).



Aby podpiąć przedmiot pod etap, kliknij przycisk **“dodaj etap”** - pamiętaj, że **pod dany rok mogą być podpięte jedynie te przedmioty, które są obowiązkowe dla danego etapu, a suma punktów ECTS z danego etapu powinna wynosić 60**. Jeśli nie jesteś pewien/pewna, które dokładnie przedmioty musisz podpiąć, sprawdź plan lub program studiów, który znajdziesz na stronie Wydziału Historii

	Przedmiot	Status	Podpięcie pod program	Podpięcie pod etap	Czy uwzgl. w średniej (etap/dyplom)	Rezygnacja z zaliczenia	Pomoc
<input type="checkbox"/>	Demokracja starożytna – elity i obywatele 2900-SD21MWECC	✓	S1-HI [usuń podpięcie]	BRAK [dodaj etap]	NIE / NIE [zmień]	NIE [zrezygnuj]	i
<input type="checkbox"/>	Szkolenie w zakresie bezpieczeństwa i higieny pracy 0000-BHP-OG	✓	S1-HI [usuń podpięcie]	BRAK [dodaj etap]	NIE / NIE [zmień]	NIE [zrezygnuj]	i
		✓	S1-HI [usuń podpięcie]	BRAK [dodaj etap]	NIE / NIE [zmień]	NIE [zrezygnuj]	i

Na Twoim koncie muszą znaleźć się wszystkie przedmioty, w tym te niezaliczone - również one muszą być podpięte pod program i etap. Jeśli nie widzisz na swoim koncie jakiegoś przedmiotu (w szczególności pracy rocznej i egzaminu epokowego), niezwłocznie zgłoś się do Sekcji ds studenckich (sekcja.stud.wh@uw.edu.pl)



W przypadku **warunków** z poprzedniego roku - podepnij je pod poprzedni etap (np. jeśli będąc na I roku nie zaliczyłeś/aś egzaminu z historii starożytnej i zdałeś/aś go na II roku, musisz wykonać podpięcie pod I rok)


Jeśli w danym roku akademickim zrealizowałeś/aś **przedmioty ponadprogramowe (konwersatoria, wykłady, OGUNy)**, które przekraczają wymóg ECTS określony w programie, zostaw je podpięte tylko pod program. Będziesz mógł/mogła wykorzystać je rozliczając kolejne etapy studiów




Pod etap nie podpinamy **przedmiotów specjalizacyjnych**. Tak jak w przypadku zajęć nadprogramowych, zostają podpięte tylko pod program



W zakładce “**Dla studentów -> zaliczenia etapów -> szczegóły**” sprawdź, czy zrealizowałeś/aś wszystkie wymagania etapowe. W podsumowaniu zaliczenia znajdziesz informacje o ewentualnych brakach w wymaganiach.



AKTUALNOŚCI
KATALOG
MÓJ USOSWEB
DLA STUDENTÓW
DLA PRACOWNIKÓW
DLA WSZYSTKICH
DLA ABSOLWENTÓW



WPROWADZENIE

REJESTRACJE

- ▶ kalendarz
- ▶ koszyk
- ▶ na przedmioty
- ▶ bezpośrednio do grup
- ▶ preferencje grup

REJESTRACJE NA EGZAMINY

MOJE STUDIA

- ▶ sprawdziany
- ▶ oceny
- ▶ podpięcia
- ▶ POL-on
- ▶ decyzje
- ▶ **zaliczenia etapów**
- ▶ ustawienia
- ▶ S1-HI 2021 HI-1
- ▶ grupy dziekańskie
- ▶ podania
- ▶ rankingi
- ▶ stypendia
- ▶ wymiana studencka
- ▶ ankiety
- ▶ płatności FK
- ▶ dyplomy
- ▶ mLegitymacja

Zaliczenia etapów

i **UWAGA:** Aby wyświetlić zaliczenia *nierozliczonego jeszcze etapu*, podępnij najpierw wszystkie przedmioty, które chcesz uwzględnić w wyliczeniu, pod konkretne etapy (nie programy).

S1-HI - Historia, stacjonarne, pierwszego stopnia

	Cykl	Data zakończenia	Status zaliczenia	
Pierwszy rok historii HI-1	2021	2022-09-30	X - w trakcie	szczegóły

Aktualny stan rozliczania programu: **oczekuje na zgłoszenie do rozliczenia** **i**
[zgłoś program do rozliczenia](#)



	P1	P2	P3	
Wymagania punktowe zaliczenia warunkowego:	40	0	0	✗ niespełnione
Wymagania punktowe zaliczenia pełnego:	60	4	2.5	✗ niespełnione

	Przedmiot:	Stan podjęcia: (program / etap)	Wymaganie:
Wymagania przedmiotowe:	Historia starożytna I 2900-L-HST1	S1-HI / HI-1	✓ spełnione
	Historia starożytna II 2900-L-HST2	S1-HI / HI-1	✗ niespełnione
	Historia starożytna ziem polskich 2900-L-HSTZP-W	S1-HI / HI-1	✓ spełnione
	Łacina, I 2900-L-LAC1	S1-HI / HI-1	✓ spełnione
	Łacina, II 2900-L-LAC2	S1-HI / HI-1	✗ niespełnione
	Objazd naukowy (I) 2900-L-OB1	S1-HI / HI-1	✗ niespełnione
	Podstawy ochrony własności intelektualnej 2900-HJS-L-POWI	S1-HI / HI-1	✓ spełnione
	Szkolenie w zakresie bezpieczeństwa i higieny pracy 0000-BHP-OG	S1-HI / HI-1	✓ spełnione
	Technologia informacyjna 2900-HJS-L-T1	S1-HI / HI-1	✓ spełnione
	Węzłowe problemy cywilizacji starożytnych (egzamin) 2900-L-WPCS-E	S1-HI / HI-1	✗ niespełnione
	Wstęp do badań historycznych 2900-L-WBH	S1-HI / HI-1	✓ spełnione
	Wstęp do pisania prac uniwersyteckich 2900-HJS-L-WPPU	S1-HI / HI-1	✓ spełnione
	Wybrane problemy historii starożytnej – praca badawcza 2900-L-WPHST-PB	S1-HI / HI-1	✗ niespełnione

Do zaliczenia warunkowego brakuje:

- 11 punktów ECTS

Do zaliczenia pełnego brakuje:

- Zaliczenia przedmiotu obowiązkowego Historia starożytna II
- Zaliczenia przedmiotu obowiązkowego Łacina, II
- Zaliczenia przedmiotu obowiązkowego Objazd naukowy (I)
- Zaliczenia przedmiotu obowiązkowego Węzłowe problemy cywilizacji starożytnych (egzamin)
- Zaliczenia przedmiotu obowiązkowego Wybrane problemy historii starożytnej – praca badawcza
- 31 punktów ECTS
- 2 punktów 0000-LEK
- 4 punktów ECTS z przedmiotów z grupy Przedmioty Historii I stopnia, fakultatywne (2900-H-L-FAKUL)
- 4 punktów ECTS z przedmiotów z grupy Przedmioty nauki humanistyczne, Historia I stopień, I rok (2900-H-L-1-HUM)
- 4 punktów ECTS z przedmiotów z grupy Przedmioty nauk społecznych, Historia I stopień, I rok (2900-H-L-1-SPOL)

WAŻNE! W systemie USOSweb znajdują się **przedmioty-klony**. Od OGUNów oferowanych przez Wydział różnią się jedynie kodem. OGUNy mają końcówkę "-OG", zaś klony "-KL". Klonami są zajęcia koszykowe oraz fakultatywne i aby podczas rozliczania roku liczyły się jako takie, musicie być dopisani do przedmiotów z końcówką "-KL".

W przeciwnym razie zostaną one uznane przez USOS za OGUNy!

Po dokonaniu podpięć **zgłoś program do rozliczenia** ("Dla studentów -> zaliczenia etapów"), a następnie wyślij mail do Sekcji ds studenckich i poproś o rozliczenie (sekcja.stud.wh@uw.edu.pl; zaoczne.wh@uw.edu.pl)



USOSweb UK

AKTUALNOŚCI KATALOG MÓJ USOSWEB **DLA STUDENTÓW** DLA PRACOWNIKÓW DLA WSZYSTKICH DLA ABSOLWENTÓW

WPROWADZENIE

REJESTRACJE

- ▶ kalendarz
- ▶ koszyk
- ▶ na przedmioty
- ▶ bezpośrednie do grup
- ▶ preferencje grup

REJESTRACJE NA EGZAMINY

MOJE STUDIA

- ▶ sprawdziany
- ▶ oceny
- ▶ podpięcia
- ▶ POL-on
- ▶ decyzje
- ▶ **zaliczenia etapów**
- ▶ ustawienia
- ▶ S1-HI 2021 HI-1

Zaliczenia etapów

i **UWAGA:** Aby wyświetlić zaliczenia *nierozliczonego jeszcze etapu*, podcpnij najpierw wszystkie przedmioty, które chcesz uwzględnić w wyliczeniu, pod konkretne etapy (nie programy).

S1-HI - Historia, stacjonarne, pierwszego stopnia

	Cykl	Data zakończenia	Status zaliczenia	
Pierwszy rok historii HI-1	2021	2022-09-30	X - w trakcie	szczegóły

Aktualny stan rozliczania programu: oczekuje na zgłoszenie do rozliczenia **i**
zgłoś program do rozliczenia

Pamiętaj, aby zgłosić program do rozliczenia po dokładnym sprawdzeniu wymaganych przedmiotów, ocen oraz punktów ECTS.



Po zgłoszeniu programu do rozliczenia możliwość modyfikacji podpięć zostanie zablokowana!



Warunkowe zaliczenie etapu

9

Jeśli do zaliczenia roku brakuje **mniej niż 20 ECTS**, masz prawo ubiegać się o warunkowe zaliczenie etapu. W tym celu po zgłoszeniu programu do rozliczenia złóż na swoim koncie w USOSweb **podanie o warunkowy wpis na kolejny etap** (par. 38 RS na UW). Pobrane z USOS podanie prześlij mailem do Sekcji ds. studenckich (sekcja.stud.wh@uw.edu.pl).

4. Wniosek o warunkowy wpis na kolejny etap studiów (par. 38 RS na UW)

etap studiów, uzasadnienie, komentarze do zaliczeń

Wniosek należy złożyć wtedy, gdy student nie zaliczył wszystkich przedmiotów przewidzianych w planie studiów danego etapu studiów, jeżeli łączna liczba punktów ECTS przypisanych do niezaliczonych przedmiotów nie przekracza 1/3 łącznej liczby punktów ECTS objętych planem studiów danego etapu.

Student nie może zostać warunkowo wpisany na kolejny etap studiów, jeżeli nie zaliczył przedmiotów, do których zaliczenia był zobowiązany otrzymując zgodę na warunkowe wpisanie na kolejny etap studiów lub skierowanie na powtarzanie etapu studiów (w przypadku, gdy skierowanie na powtarzanie etapu studiów było spowodowane tym, że student nie zaliczył przedmiotów, do których zaliczenia był zobowiązany otrzymując zgodę na warunkowe wpisanie na kolejny etap studiów).

Przy wypełnianiu wniosku istnieje możliwość podania swoich uwag wyjaśniających braki w zaliczeniach. Uwagi mogą być wpisane przy każdym zaliczanym przedmiocie lub w polu „uzasadnienie”.

W ramach wypełniania wniosku najpierw wybiera się etap, którego wniosek dotyczy oraz można wpisać ogólne „uzasadnienie”. Na następnej stronie można wpisać uwagi na liście przedmiotów, które były zaliczane w wybranym etapie.

Wypełnij podanie

Pamiętajcie, że powtarzanie przedmiotów pociąga za sobą opłaty:

- 670 zł - powtarzanie w całości przedmiotu semestralnego lub 60 h lektoratu z łaciny
- 1340 zł - powtarzanie 120h lektoratu z łaciny
- 165 zł - powtarzanie egzaminu lub pracy rocznej



UWAGA! Powyższe opłaty nie dotyczą studentów studiów niestacjonarnych!

Powtarzanie roku

W przypadku, gdy do zaliczenia roku brakuje **więcej niż 20 ECTS**, istnieje możliwość powtarzania etapu. Po zgłoszeniu programu do rozliczenia, złóż na swoim koncie w USOSweb **podanie o powtarzanie etapu studiów** (par. 39 ust. 1 i 2 RS na UW). Pobrane z USOS podanie prześlij mailem do Sekcji ds. studenckich (sekcja.stud.wh@uw.edu.pl)



5. Wniosek o powtarzanie etapu studiów (par. 39 ust. 1 i 2 RS na UW)

etap studiów, uzasadnienie, komentarze do zaliczeń

Wniosek należy złożyć wtedy, gdy student nie zaliczył wszystkich przedmiotów przewidzianych w planie studiów danego lub poprzedniego etapu studiów, jeżeli:

- 1) łączna liczba punktów ECTS przypisanych do niezaliczonych przedmiotów przekracza 1/3 łącznej liczby punktów ECTS objętych planem studiów danego etapu studiów lub niezaliczenie przedmiotów uniemożliwia realizację programu studiów na kolejnym etapie studiów albo
- 2) nie zaliczył ostatniego etapu studiów albo
- 3) nie zaliczył przedmiotów, do których zaliczenia był zobowiązany otrzymując zgodę na warunkowe wpisanie na kolejny etap studiów.

Skierowanie na powtarzanie etapu studiów nie przysługuje studentowi, który już raz został skierowany na powtarzanie tego samego etapu studiów.

Przy wypełnianiu wniosku istnieje możliwość podania swoich uwag wyjaśniających braki w zaliczeniach. Uwagi mogą być wpisane przy każdym zaliczanym przedmiocie lub w polu „uzasadnienie”.

W ramach wypełniania wniosku najpierw wybiera się etap, którego wniosek dotyczy oraz można wpisać ogólne „uzasadnienie”. Na następnej stronie można wpisać uwagi na liście przedmiotów, które były zaliczane w wybranym etapie.

[Wypełnij podanie](#) ➔

Pamiętajcie, że powtarzanie przedmiotów pociąga za sobą opłaty:

- 670 zł - powtarzanie w całości przedmiotu semestralnego lub 60 h lektoratu z łaciny
- 1340 zł - powtarzanie 120h lektoratu z łaciny
- 165 zł - powtarzanie egzaminu lub pracy rocznej

Suma opłat za powtarzane przedmioty nie może przekroczyć kwoty 4500 zł.

UWAGA! Przy powtarzaniu roku należy uzupełnić ewentualne różnice programowe.

Informacje dla studentów ostatniego roku studiów licencjackich i magisterskich

Na ostatnim roku studiów nie ma możliwości warunkowego zaliczenia etapu. W przypadku niezaliczenia przedmiotów (poza ostatnim semestrem seminarium dyplomowego) można jedynie powtórzyć rok.

Po zgłoszeniu programu do rozliczenia, złóż na swoim koncie w USOSweb **podanie o powtarzanie etapu studiów** (par. 39 ust. 1 i 2 RS na UW). Pobrane z USOS podanie prześlij mailem do Sekcji ds. studenckich (sekcja.stud.wh@uw.edu.pl)





Wydział Historii

Sekcja ds studenckich Wydziału Historii



tel. 22 55 20 771 (pok. nr 5)
22 55 20 592 (pok nr 7)



sekcja.stud.wh@uw.edu.pl
zaoczne.wh@uw.edu.pl

godziny pracy:



poniedziałek 13:00-16:00
wtorek 10:00-13:00
środa 13:00-16:00
czwartek 10:00-13:00
piątek - dzień wewnętrzny

opracowanie merytoryczne: E.Abdurashytova, U.Sharpe, B.Siebyła

opracowanie graficzne: B.Siebyła