



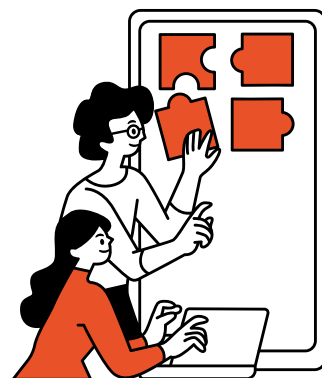
JAK ROZLICZYĆ SPECJALIZACJĘ?



KIEDY NALEŻY ROZLICZYĆ SPECJALIZACJĘ?

Specjalizację rozliczamy na ostatnim roku studiów.

JAK ROZLICZYĆ SPECJALIZACJĘ?



1. Najpierw uzyskaj oceny ze wszystkich przedmiotów i egzaminów.
2. Upewnij się, że wykładowcy uzupełnili wszystkie oceny w USOSweb ("Dla studentów" -> "Oceny")
3. Podepnij przedmioty specjalizacyjne **tylko pod program** ("Dla studentów" -> "Podpięcia")

4. Aby przedmioty specjalizacji były uwzględnione w średniej oraz wykazane w suplemencie, w kolumnie "Czy uwzględniać w średniej (etap/dyplom)", kliknij **"zmień"**

Rok akademicki 2021/22 [2021]

OKRESY PODPINANIA  pokaż


OKRES SKŁADANIA REZYGNACJI  pokaż


ZBIORCZE PODPIĘCIE

	Przedmiot	Status	Podpięcie pod program	Podpięcie pod etap	Czy uwzgl. w średniej (etap/dyplom)	Rezygnacja z zaliczenia	Pomoc
<input type="checkbox"/>	Praca seminaryjna 1 2900-M-PS1	✓	S2-HI	HI-1	TAK / TAK	NIE	
			[usuń podpięcie]	[edytuj etap]	[zmień]	[zrezygnuj]	
<input type="checkbox"/>	Praca seminaryjna 2 2900-M-PS2	✓	S2-HI	HI-1	TAK / TAK	NIE	
			[usuń podpięcie]	[edytuj etap]	[zmień]	[zrezygnuj]	
<input type="checkbox"/>	Praktyka pedagogiczna śródroczna w szkole ponadpodstawowej – historia (Specjalizacja nauczycielska, studia II stopnia, program od 2019) 2900-MSN19-PPS/L-H1	✓ 	S2-HI	BRAK	NIE / NIE	NIE	
			[usuń podpięcie]	[dodaj etap]	[zmień]	[zrezygnuj]	
<input type="checkbox"/>	Węzłowe problemy wybranego obszaru lub dziedziny badań historycznych (egzamin obszary) 2900-M-WP-EO	✓	S2-HI	BRAK	NIE / NIE	NIE	
			[usuń podpięcie]	[dodaj etap]	[zmień]	[zrezygnuj]	





5. Po kliknięciu "zmień" w kolumnie pojawi się poniższa zmiana:

Rok akademicki 2021/22 [2021]

OKRESY PODPINANIA  pokaż

OKRES SKŁADANIA REZYGNACJI  pokaż

ZBIORCZE PODPIĘCIE

	Przedmiot	Status	Podpięcie pod program	Podpięcie pod etap	Czy uwzgl. w średniej (etap/dyplom)	Rezygnacja z zaliczenia	Pomoc
<input type="checkbox"/>	Praca seminaryjna 1 2900-M-PS1	✓	S2-HI	HI-1	TAK / TAK	NIE	
			[usuń podpięcie]	[edytuj etap]	[zmień]	[zrezygnuj]	
<input type="checkbox"/>	Praca seminaryjna 2 2900-M-PS2	✓	S2-HI	HI-1	TAK / TAK	NIE	
			[usuń podpięcie]	[edytuj etap]	[zmień]	[zrezygnuj]	
<input type="checkbox"/>	Praktyka pedagogiczna śródroczna w szkole ponadpodstawowej – historia (Specjalizacja nauczycielska, studia II stopnia, program od 2019) 2900-MSN19-PPS/L-H1	✓ 	S2-HI	BRAK	NIE / <u>TAK</u>	NIE	
			[usuń podpięcie]	[dodaj etap]	[zmień]	[zrezygnuj]	

6. Zgłoś się mailowo do sekcji studenckiej (sekcja.stud.wh@uw.edu.pl) po kartę przebiegu studiów. Otrzymałą kartę wyślij do Koordynatora specjalizacji z prośbą o rozliczenie.



opracowanie merytoryczne: U.Sharpe, E.Abdurashytova,
B.Siebyła

opracowanie graficzne: B.Siebyła



sekcja.stud.wh@uw.edu.pl



22 55 20 771 (pok. nr 5)
22 55 20 592 (pok. nr 7)